



CÂMARA MUNICIPAL DE AFONSO CLÁUDIO - ES

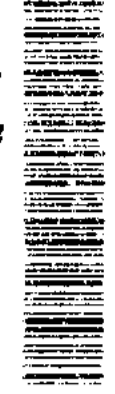
Parlamento: JOMAR CLÁUDIO CORRÊA

EXCELENTÍSSIMO SENHOR PRESIDENTE DA CÂMARA MUNICIPAL DE AFONSO CLÁUDIO-ES.

INDICAÇÃO Nº 026/2012.



CÂMARA MUNICIPAL DE AFONSO CLAUDIO
PROTOCOLO Nº 002835/2012 19/03/2012
SECRETARIA 12:24:33
- INDICAÇÃO DE AUTORIA DO VEREADOR FLORENTINO
BINOW.




CIÊNCIA EM SESSÃO
DIA. 20/03/12

FLORENTINO BINOW, Vereador que a esta subscreve, com assento neste Poder Legislativo Municipal, usando das prerrogativas legais e atribuições inerentes às suas funções legislativas, vem depois dar ciência em Sessão Plenária, por meio da Mesa Diretora, **INDICAR** ao Chefe do Poder Executivo Municipal, que determine ao setor competente, quanto a necessidade de proceder a reforma e pintura da Escola "Francisco Correia", localizada na sede do Distrito de Mata Fria, neste município, bem como a construção da cobertura da Quadra de Esportes, que está situado no pátio do estabelecimento de ensino.

Trata-se a presente propositura de atender as reivindicações dos munícipes, haja vista a real necessidade desta obra, que será de grande importância, para a comunidade e adjacências.

Assim sendo, diante dos motivos apresentados e da real necessidade, esperamos que o Senhor Prefeito Municipal, estude a viabilidade de acatar e atender a presente propositura.

Plenário Monsenhor Paulo de Tarso Rautenstrauch
Afonso Cláudio/ES, 20 de março de 2012.


FLORENTINO BINOW
Vereador