



# CÂMARA MUNICIPAL DE AFONSO CLÁUDIO - ES

Parlamento: JOMAR CLÁUDIO CORRÊA

EXCELENTÍSSIMO SENHOR PRESIDENTE DA CÂMARA MUNICIPAL DE AFONSO CLÁUDIO-ES.

INDICAÇÃO Nº 085 /2011.



CÂMARA MUNICIPAL DE AFONSO CLAUDIO

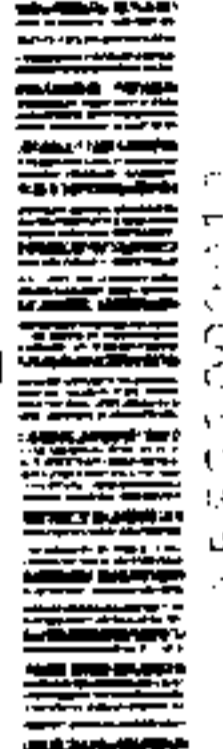
PROTOCOLO Nº 001423/2011

29/03/2011

LEGISLATIVO

13:20:37

INDICAÇÃO DE AUTORIA DO VEREADOR FLORENTINO BINOW



CIÊNCIA EM SESSÃO

DIA 31 / 03 / 2011

O Vereador que a esta subscreve, no uso de suas atribuições e prerrogativas legais, vem, após dar ciência em Plenário, **INDICAR** ao Excelentíssimo Senhor Prefeito Municipal, **Wilson Berger Costa**, que determine ao setor competente, providências quanto à necessidade de modificar os pranchões da ponte que dá acesso à residência da Senhora **Onilda Correia Barcelos**, conhecida popularmente como "Preta", Comunidade de Alto Santa Joana, Distrito de Mata Fria, neste município.

Esta deficiência tem causado sérios problemas aos agricultores e moradores da referida comunidade, principalmente para o escoamento dos produtos agrícolas e especialmente para o transporte coletivo escolar.

Os munícipes, estão pleiteando, por nosso intermédio, atenção especial do Poder Público Municipal na solução do caso acima apontado.

Na expectativa da tomada das devidas e necessárias providências e o atendimento com a máxima urgência e brevidade possível desta solicitação, desde já antecipamos nossos agradecimentos.

Plenário Monsenhor Paulo de Tarso Rautenstrauch  
Afonso Cláudio/ES, 31 de março de 2011.

  
Florentino Binow  
Vereador